

---

# **Verkehrs**Initiative **Hagnauer** **B**ürger e.V.

## **FLÄCHENVERBRAUCH & LANDSCHAFTSSCHUTZ**

Stand 31.01.2017



#### **Künftige Aktivitäten zur Reduzierung des Flächenverbrauchs beim Straßenbau**

Bei ....

- Bundesfernstraßen im Bundesverkehrswegeplan 2015
- Landesstraßen im Generalverkehrsplan Ba-Wü 2010 (20.11.2013)

**werden Kriterien Flächenverbrauch und Zerschneidungswirkung in einem Umweltkriterium berücksichtigt!**

**Die Straßenbauverwaltung reduziert bei der Erstellung des Maßnahmenplans die Anzahl künftiger Landesmaßnahmen wesentlich.\***

**\* Auszug aus der Broschüre „10 Jahre Aktionsbündnis Flächen gewinnen in Baden-Württemberg“  
herausgegeben vom Ministerium für Verkehr und Infrastruktur BW (ab Seite 96)**

# **Verkehrsinitiative Hagnauer Bürger e.V.**

## **Bodenfläche und Nutzungsverteilung in Baden-Württemberg**

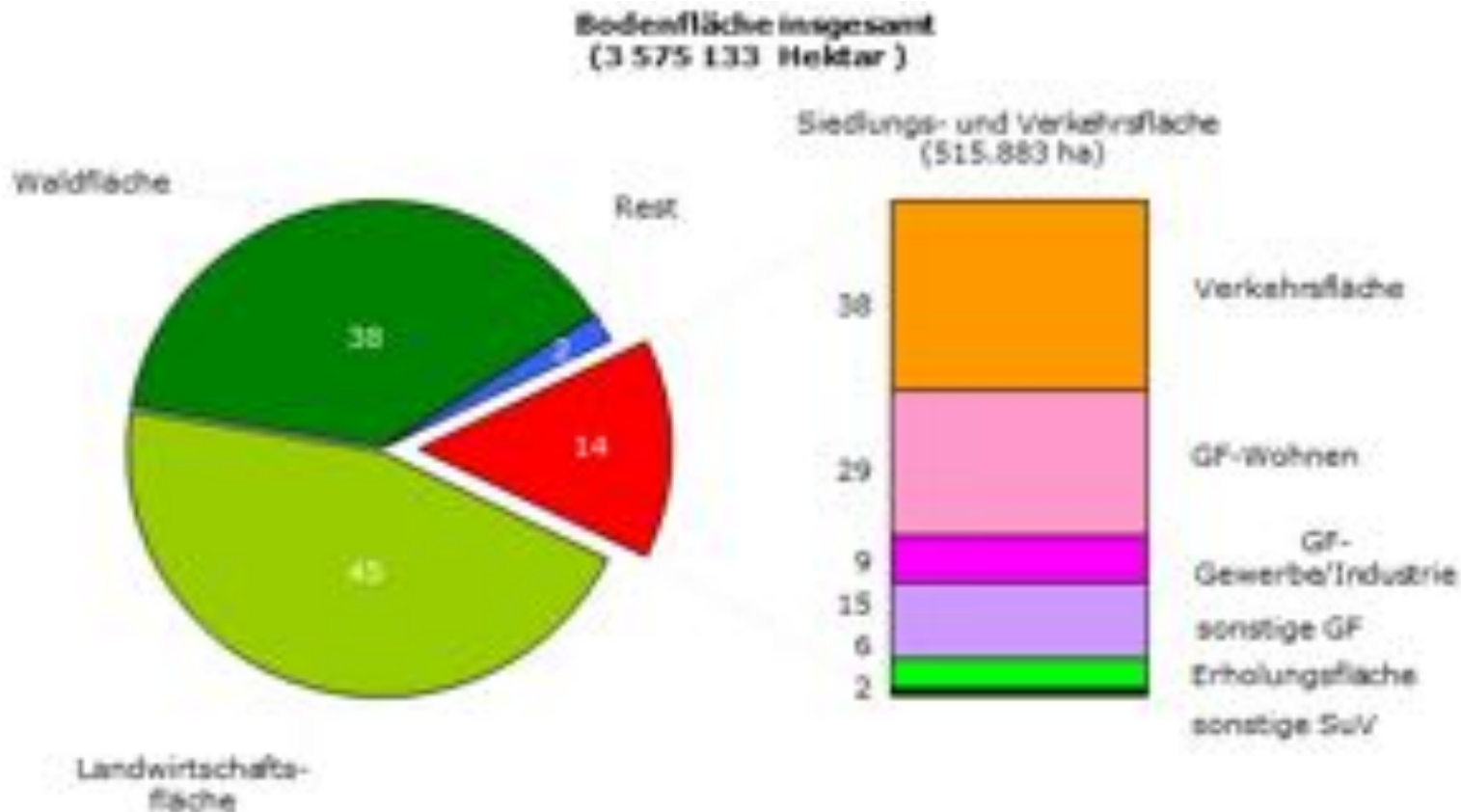
**Bodennutzungsdaten 2016 - Statistisches Landesamt**

<b>Nutzungsart</b>	<b>Hektar (ha)</b>
<b>Bodenfläche insgesamt</b>	<b>3.575.133</b>
Landwirtschaftsfläche	1.623.498
Waldfläche	1.369.976
<b>Siedlungs- u. Verkehrsfläche gesamt (14% d.GFL)</b>	<b>515.883</b>
<b>Verkehrsfläche</b>	<b>197.542</b>
Gebäude- und Freifläche (GF)-Wohnen	150.757
Gebäude- und Freifläche (GF)-Gewerbe/ Industrie	48.642
sonstige Gebäude- und Freifläche (GF)	79.378
Erholungsfläche	31.474
Nicht zugeordnete Restfläche	8.090
<b>Gesamtfläche Bebauung und Freiflächen:</b>	<b>318.341</b>

# Verkehrsinitiative Hagnauer Bürger e.V.

## Flächennutzung in Baden-Württemberg 2016

Angaben in %



\*) Sonstige Siedlungs- u. Verkehrsfläche (SuV): Betriebsfläche ohne Abbauland, Friedhof;

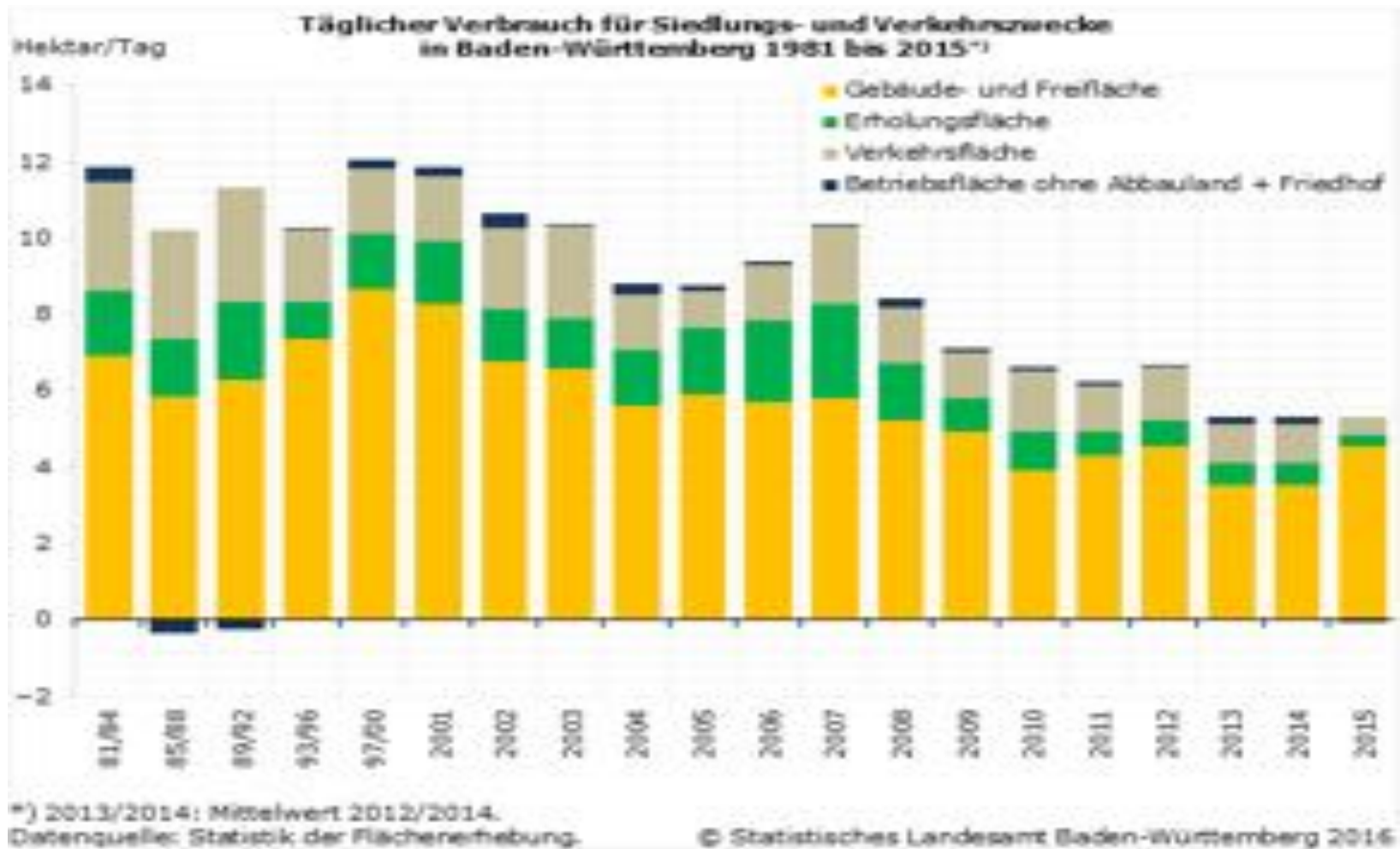
GF: Gebäude- und Freifläche.

Datenquelle: Statistik der Flächenerhebung

© Statistisches Landesamt Baden-Württemberg 2016

# Verkehrsinitiative Hagnauer Bürger e.V.

## Übersicht der Anteile des täglichen Flächenverbrauchs BW



## **Verkehr**initiative **Hagnauer Bürger e.V.** **Anteilige Nutzung der Verkehrsfläche (BaWü)**

<b>Jahr</b>	<b>2013</b>	<b>2014</b>	<b>2015</b>
<b>Verkehrsfläche (ha)</b>	<b>197.005</b>	<b>197.371</b>	<b>197.542</b>
<b>Straße, Weg, Platz ges.</b>	<b>182.877</b>	<b>183.280</b>	<b>183.512</b>
• Straße	97.256	97.476	97.695
• Weg	82.030	82.197	82.180
• Platz	3.579	3.607	3.638
• Bahngelände	11.242	11.206	11.170
• Flugplatz	2.854	2.841	2.815
• Schiffsverkehr	43	43	45

Angaben: Statistisches Landesamt Baden-Württemberg, Stuttgart, 2016

# **Verkehrsin**itiative **Hagnauer** **B**ürger e.V. **B31neu ! Ausbau vor Neubau?** **Flächenversiegelung & Flächennutzung**

---

**B31neu: Forderung nach „Ausbau vor Neubau“?**

**Argument: Reduktion v. Flächenverbrauch und Bodenversiegelung**

**Die Flächenversiegelung in der Bodenseeregion ist bedingt durch:**

- Zuzug von Menschen aufgrund von Arbeitsmarkt und Attraktivität der Region
- Steigerung nach attraktivem Wohnraum bei gesteigener individueller Bedürfnisse an Wohnungsqualität und nach Wohneigentum
- Bedarf der prosperierenden Wirtschaftsregion an Gewerbeflächen für die Neuansiedlungen und Expansion von Unternehmen

**Viele Kommunen der Region wollen teilhaben am Bevölkerungs- und Wirtschaftswachstum und erschließen seit Jahren Gewerbe- und Baugebiete in erheblicher Größe!**

**Die B31 als Hauptverkehrsader ist dagegen seit Jahrzehnten trotz aller infrastrukturellen Entwicklungen unverändert und u.a. angesichts der infrastrukturellen Entwicklung überfordert!**

# **Verkehrsinitiative Hagnauer Bürger e.V.**

## **Erschließung neuer Bau- und Gewerbegebiete in der Region**

**Stand 01/ 2017**

---

### **Überlingen/ Owingen:**

Gewerbegebiet Henkenberg I-II- III seit 2013    Gebiet III 9ha

### **Uhdingen-Mühlhofen:**

neue Baugebiet 2016/2017 : 1,1 ha - 21 Bauplätze

**Stetten:** 2 neue Baugebiete geplant

### **Markdorf:**

Erschließung Markdorf Süd – 3 Bauabschnitte ( 2017 = 1,6ha - Riedheim  
Torkehalden 2017/18/19 = 6 Bauplätze

### **Friedrichshafen:**

Wiggenhausen Süd III 2014/2015 = 2,2ha  
insgesamt 27 Baugebiete seit 2015 (Fallenbrunnen Ost, Frischbach, Buschach,  
Landratsamt, Flughafen, (sz v. 29.12.2016)

**Tett nang:** 80000 qm Leimgrupe III 56 Einfam. / 4 Mehrfam-/ 7 Reihenh.  
TT-Obereschach: 2ha 4 Einfam/ 8 Doppel- / Oberlangnau: 2ha Wittelfeld Ost



# **Verkehr*s*initiative Hagnauer Bürger e.V.**

## **0.1 Ausbauvariante B31 im Landschaftsschutzgebiet?**

---

**Das Landschaftsschutzgebiet Bodenseeufer (Schutzgebiets-Nr.4.35.031) ist ein durch Rechtsverordnung besonders geschützter Bereich.**

**Die abwechslungsreiche Bodenseeuferlandschaft hat einen hohen Erholungswert und ist von überregionaler Bedeutung (LUBW).**

### **Sinn und Zweck der Ausweisung von Landschaftsschutzgebieten**

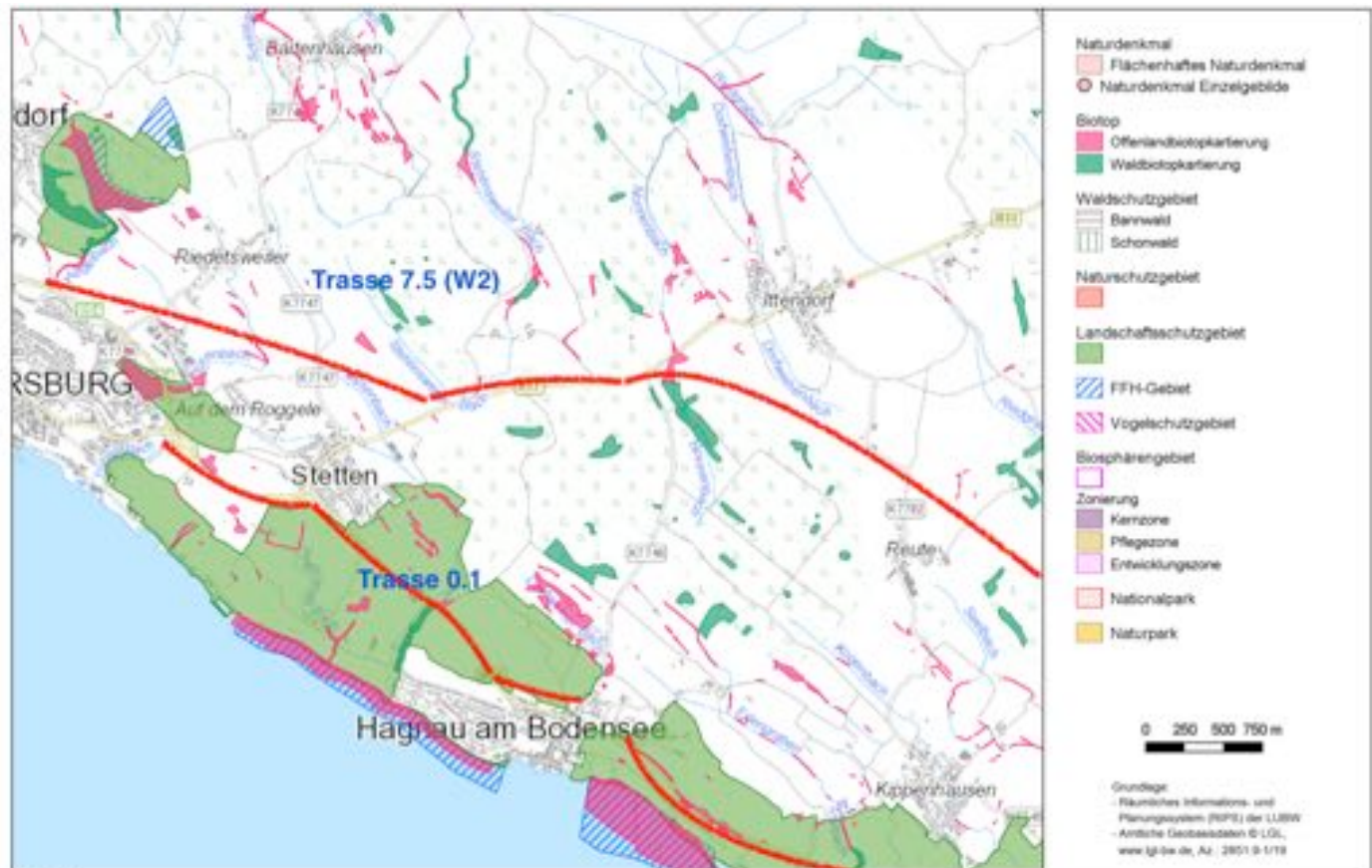
- Landschaftsschutzgebiete werden nach §26 BNatSchG zur Erhaltung der natürlichen Vielfalt, Eigenart und Schönheit der Landschaft ausgewiesen.
- Gem. §26 (2) BNatSchG sind in einem Landschaftsschutzgebiet unter besonderer Beachtung des § **5** Absatz 1 und nach Maßgabe näherer Bestimmungen alle Handlungen verboten, die den Charakter des Gebiets verändern oder dem besonderen Schutzzweck zuwiderlaufen.

Auszug: Bundesnaturschutzgesetzes (BNatSchG)

# Verkehrsinitiative Hagnauer Bürger e.V.

## Qualität der Flächen bei B31-neu / Ausbauvariante 7.5

### Geschützte Flächen im seenahen Bereich der Ausbauvariante B31neu (0.1)



Karte: Landesamt für  
Umwelt, Messungen und  
Naturschutz, Ba-Wü /2016

13.04.2018

# **Verkehrsin**itiative **H**agnauer **B**ürger e.V. **Blick auf die Fläche und Lage der Ausbauvariante B31 – 0.1 – Hagnau**

---



**Landschaftsbild bei Realisierung der 0.1 Variante mit:**  
2-bahniger + 4spuriger Ausbau – Lärmschutzwände – Auf- und Abfahrten – Parallelstraßen  
und ggf. Trasse durch die nördl. der B31 gelegene Weinanbaufläche für die Tunneleinfahrt

- Viele Kommunen der Region wollen teilhaben am Bevölkerungs- und Wirtschaftswachstum und erschließen neue Gewerbe- und Baugebiete!
- Wer in Wohn- und Gewerbeflächen investiert, muss auch in eine dem Wachstum der Entwicklung entsprechende leistungsfähige Verkehrsinfrastruktur investieren!
- Der Diskussion um den Flächenverbrauch der B31neu ist angesichts der Daten und Fakten zur regionalen Entwicklung unverhältnismäßig!



**Ein erhöhter Flächenverbrauch für den Neubau einer leistungsfähigen Variante der B31neu ist aus Infrastrukturbedürfnissen der Entwicklung von Bevölkerung und Wirtschaft legitim.**

**Angesichts des Verhältnisses des Verbrauchs von Flächen für Verkehr und der Flächenversiegelung durch Erschließung von Wohn- und Gewerbegebieten, ist ein Flächenmehrbedarf für die Neubauvariante 7.5 angemessen!**

- Die Ausbauvariante 0.1 der B31neu quert auf nahezu der ganzen Länge zwischen Meersburg und Immenstaad das Landschaftsschutzgebiet Nr. 4.35.031
- Das Landschaftsschutzgebiet Bodenseeufer (Schutzgebiets-Nr.) ist ein durch Rechtsverordnung besonders geschützter Bereich.
- Nur aufgrund dessen, dass es sich bei der B31neu um eine öffentliche Maßnahme geht, widerspricht es nicht der Rechtsverordnung die B31neu hier zu realisieren!



**Angesichts des Landschaftsbildes in direkter Seenähe mit Weinanbauflächen und hoher touristischer Attraktivität sollte zur Vermeidung einer Bausünde eine Variante außerhalb dieses sensiblen Gebiets gebaut werden!**

**Der Flächenverbrauch für den Neubau einer leistungsfähigen Trasse und Ausbauqualität ist begründet und angemessen!**

# Verkehrsinitiative Hagnauer Bürger e.V.

## Flächenverbrauch B31neu

### Streckenlänge der Trasse 7.5 (W2) ÜB Ost bis FN Ortsumfahrung

---

Im Längenvergleich der geplanten Trassen sprechen die Daten des RP-Tübingen für die Trasse 7.5

Trasse	Länge	Differenz
7.5	18,5 km	1,2 km kürzer = 6,5 %
0.1	19,7 km	

Angaben nach RP – Tübingen:  
Planungsergebnisse 2004

Die Trasse 7.5 ist um 1,2 km = 6,5 % kürzer !

# Verkehrsinitiative Hagnauer Bürger e.V.

## Flächenverbrauch B31neu

## Flächenbedarf der Trassen im Vergleich

Die Angaben zum Flächenverbrauch und zum Renaturierungspotenzial der Trassen zeigen bei einem 2-bahnigen Ausbau mit je 2 Spuren und einem Mittelstreifen eine Präferenz für die Trasse 7.5!

Trasse	Flächenverbrauch
7.5	97 ha
0.1	104 ha

Flächenbedarf im Detail: (ha)	7.5	0.1
-gesamter Bedarf ca. (alt und neu)	99	104
-davon Wald ca. (neu)	18	11
-davon Landwirtsch. Fläche ca. (neu)	75	73
-davon Bestand (alt)	5	17

Angaben nach RP – Tübingen:  
Planungsergebnisse 2004

# Verkehrsinitiative Hagnauer Bürger e.V.

## Flächenverbrauch B31neu im Vergleich

## Flächenrenaturierung und Kompensationsflächen Weinbau Hagnau – Meersburg

Trasse	Renaturierungspotenzial
7.5	<p>3,6 ha</p> <p>Meersburg hat durch Renaturierungsmöglichkeiten der Trasse bessere Möglichkeiten der Kompensation von Rebanbauflächen (z.B. Rückbau der B31 zwischen Meersburg und Stetten – alte B31)</p>
0.1	<p>1,5 ha</p> <p>Renaturierungspotenzial der Trasse 0.1 ist geringer! Es gibt keine Kompensationsmöglichkeiten für Rebanbauflächen!</p> <p>Angaben nach RP – Tübingen: Planungsergebnisse 2004</p>



# Verkehrsinitiative Hagnauer Bürger e.V.

## Flächenverbrauch B31neu im Vergleich

Parallel-Strecken-Bedarf bei Trasse 0.1 braucht zusätzliche Flächen!



Der zusätzliche Bedarf an Ausbaufächen für Parallelstrecken entlang der B31 ist bei der Ausbauvariante 0.1 bedeutend höher als bei der Variante 7.5!

Bild: Google / Montage: VIHaB/B.Saible 05/2016

# Verkehrsinitiative Hagnauer Bürger e.V.

## Quellenangaben zur Präsentation

---

### Quellen statistische Angaben:

- Flächenmanagement Plattform des MVI BW  
<http://www2.mvi.baden-wuerttemberg.de/servlet/is/60481/>
- Landesanstalt für Umwelt, Messungen und Naturschutz BW
- Statistisches Landesamt Baden-Württemberg 2016
- <http://www.statistik-bw.de/BevoelkGebiet/GebietFlaeche/GB-FINutzung-AdV.jsp>

### Quellen: Baugebiete:

- Südkurier / Schwäbische Zeitung 2015/ 2016/ 2017 – Berichte
- Internetrecherche: Websites der Kommunen / 2016

### Bildnachweise:

- S.5 Statistisches Landesamt Ba-Wü, Diagramm 2016
- S. 6 <http://www.statistik.baden-wuerttemberg.de/Presse/Pressemitteilungen/2016242>
- S.10 LUB – Baden-Württemberg, Karte 2016
- S.11 ViHaB e.V. , Foto, Hagnau 2016
- S.17 ViHaB e.V. , Google earth 2016 – Eintragungen ViHaB e.V. B.Saible