



VerkehrsInitiative

Hagnauer **B**ürger e.V.

**Ergebnisse der 3. Verkehrszählung B31- Hagnau
Donnerstag 10. Nov. 2016**

**Nutzungsverteilung auf der B31 als Ost-West-Verkehrsachse
Zählung gewerblicher Fahrzeuge ab 3,5t
Untersuchung zur Analyse v. Quell-/Zielverkehr +Transitverkehr**

Für die politische, planerische und bauliche Bewertung einer Straße bildet die Analyse ihrer gegenwärtigen und/ oder zukünftigen Nutzung eine wichtige Grundlage.

Die Analyse fordert die Unterscheidung von

- **Ziel- und Quellverkehr**
(= Verkehr entsteht in der Region und ist regional bedingt)
Die Straße ist v.a. von regionaler von Bedeutung!
- **Transit- und Durchgangsverkehr**
(= Entstehung und Ziel des Verkehrs liegen außerhalb der Region)
Der Straße ist eine Verkehrsader/ -Achse von überregionaler Bedeutung und hat für viele Verkehrsteilnehmer eine Transitfunktion!

VERKEHRSINITIATIVE HAGNAUER BÜRGER e.V.

DIFFERENZIERUNG QUELL- UND ZIELVERKEHR - TRANSITVERKEHR

Zur Analyse der Verkehrsnutzung auf der B31 zählen wir

a) Fahrzeuge über 3,5t.! Diese Fahrzeuggruppe wird dem Schwerlastverkehr zugerechnet und ist in der Masse gewerblicher Verkehr*

b) die Fahrzeuge differenziert nach Herkunftskennzeichen

- Nummernschilder regional sind: SIG, RV, Li, KN = Kfz umliegende Kreise
- Nummernschilder überregional: deutsche Kfz ü.3,5t
- Nummernschilder international: internationale Kfz ü. 3,5t

* Warum nur gewerbliche Kfz über 3,5t zählen?

Angesichts einer großen Menge von gewerblichen Fahrzeugen über 3,5t kann bei einer differenzierten Zählung nach Zulassungskennzeichen Sinn und Zweck der B31-Nutzung als regional bedingt oder als Transitnutzung klassifiziert bzw. hypothetisch unterstellt werden.

Eine **aufwände Befragung** von Verkehrsteilnehmern bringt eventuell eindeutiger Ergebnisse. Angesichts der Praktiken von Logistikunternehmen und ihrer Organisation der Güter-/Warenströme gibt es aber auch hier nicht letzte Klarheit hinsichtlich der Straßenkategorisierung als Quell-/Ziel oder Transitverkehr.

VERKEHRSINITIATIVE HAGNAUer BÜRGER e.V.

ZÄHLERGEBNISSE VOM DO 10.11.2016 VON 6.00 – 20.00 UHR –B31 HAGNAU

B31-

Verkehrszählung

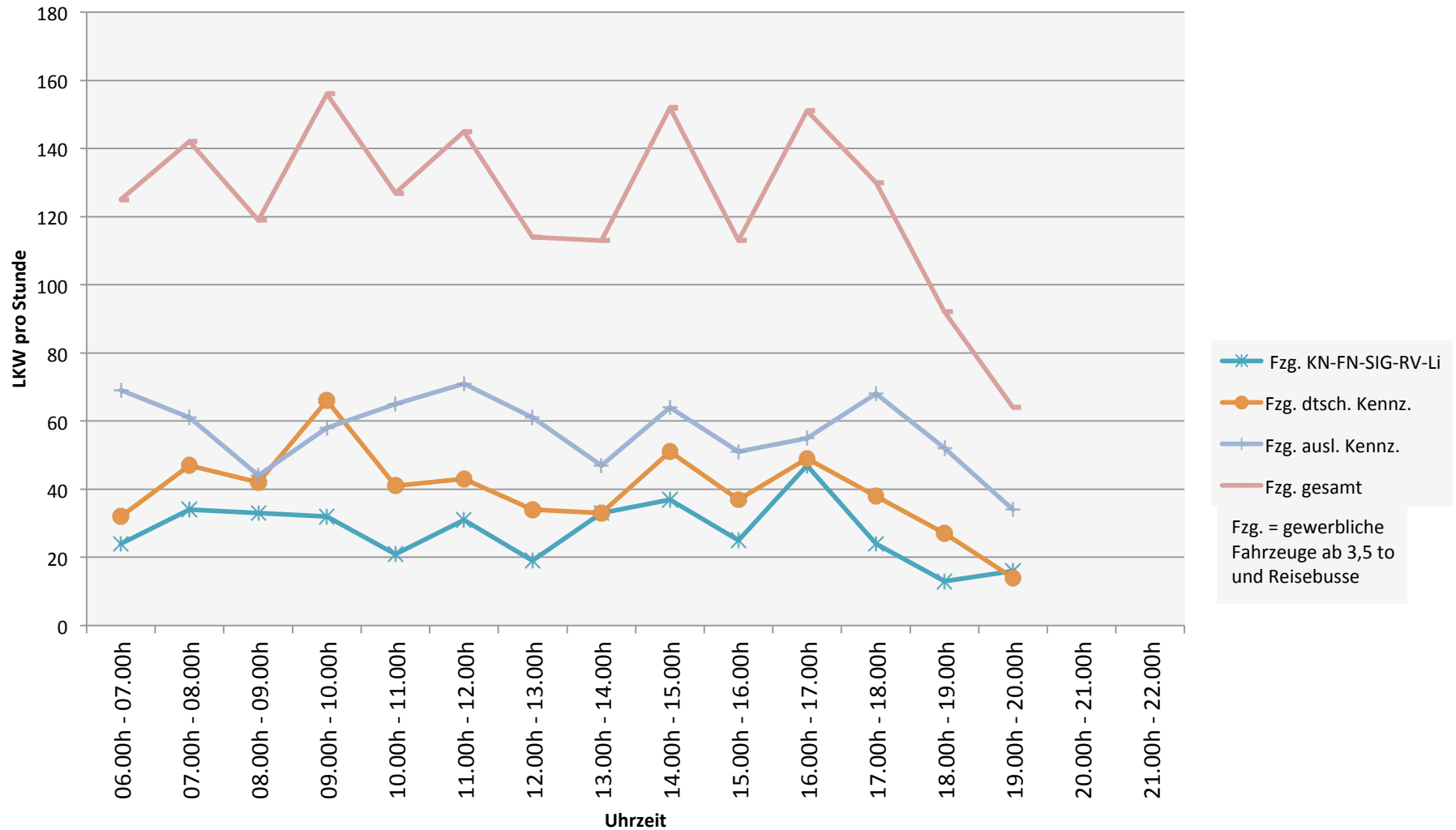
Do 10.11.2016

Gewerbl. Fahrzeuge ab 3,5t und Reisebusse

Zeit	Richtung Friedrichshafen				Richtung Überlingen				Ergebnis
	LKW-KFZ-KN-FN-SIG-RV-LI	LKW - dt. Kennzeichen	LKW ausl. Kennzeichen	Quers.	LKW-KFZ-KN-FN-SIG-RV-LI	LKW - dt. Kennzeichen	LKW ausl. Kennzeichen	Quers.	
06.00h - 07.00h	24	27	48	99	24	32	69	125	
07.00h - 08.00h	42	42	59	143	34	47	61	142	
08.00h - 09.00h	29	39	60	128	33	42	44	119	
09.00h - 10.00h	34	36	74	144	32	66	58	156	
10.00h - 11.00h	24	34	76	134	21	41	65	127	
11.00h - 12.00h	17	39	71	127	31	43	71	145	
12.00h - 13.00h	26	24	42	92	19	34	61	114	
13.00h - 14.00h	34	42	104	180	33	33	47	113	
14.00h - 15.00h	34	36	85	155	37	51	64	152	
15.00h - 16.00h	13	27	75	115	25	37	51	113	
16.00h - 17.00h	13	12	90	115	47	49	55	151	
17.00h - 18.00h	11	4	67	82	24	38	68	130	
18.00h - 19.00h	8	3	49	60	13	27	52	92	
19.00h - 20.00h	10	5	43	58	16	14	34	64	
20.00h - 21.00h									
21.00h - 22.00h									
Nacht 22.00 h									
Gesamt -Richtung				1632				1743	3375
Gesamt Kat. / Gesamt	319	370	943		389	554	800		3375

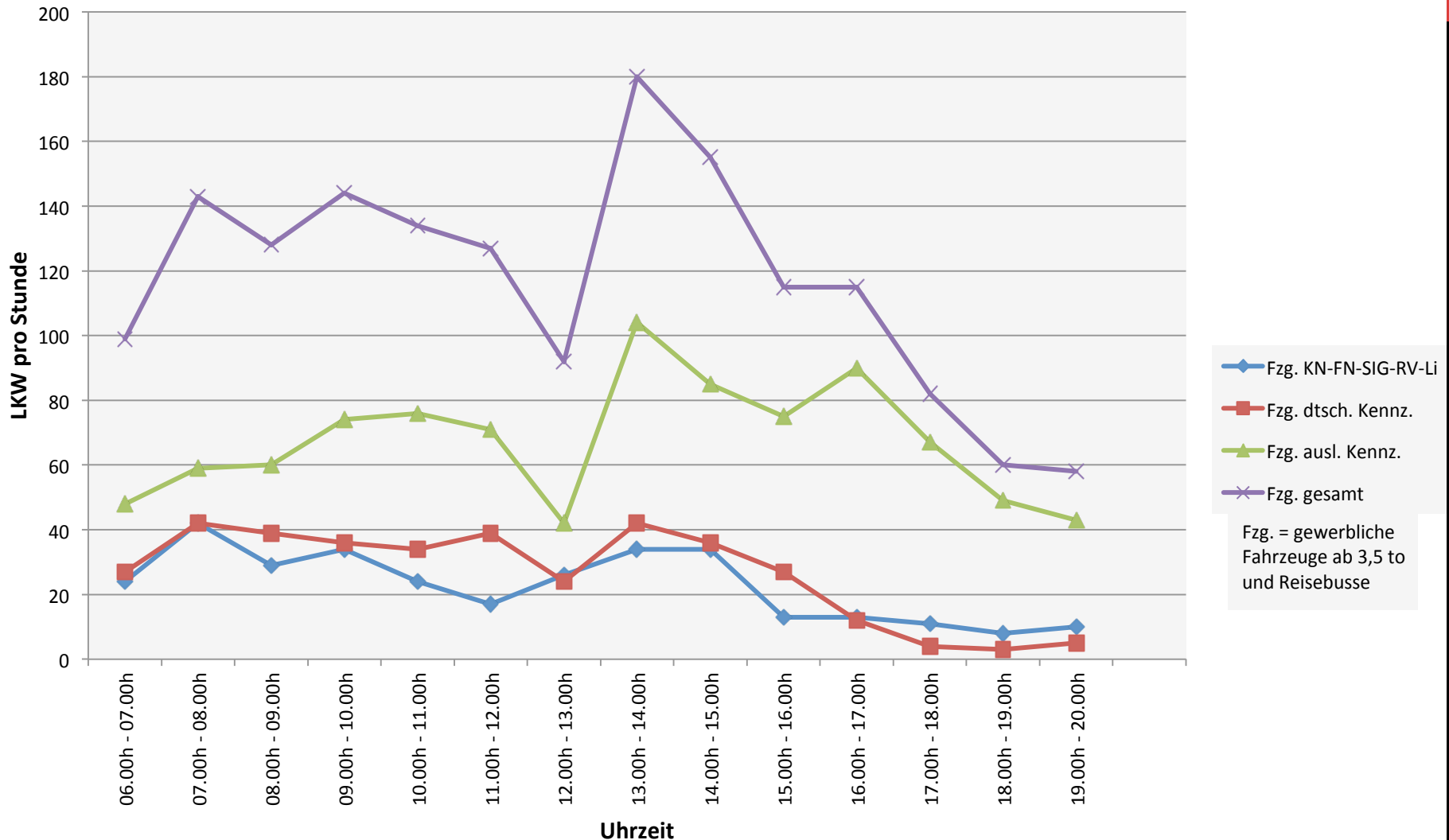
VERKEHRSINITIATIVE HAGNAUER BÜRGER e.V.

KFZ AB 3,5 T - RICHTUNG ÜBERLINGEN - VZ DO 10.11.2016 - B31- HAGNAU



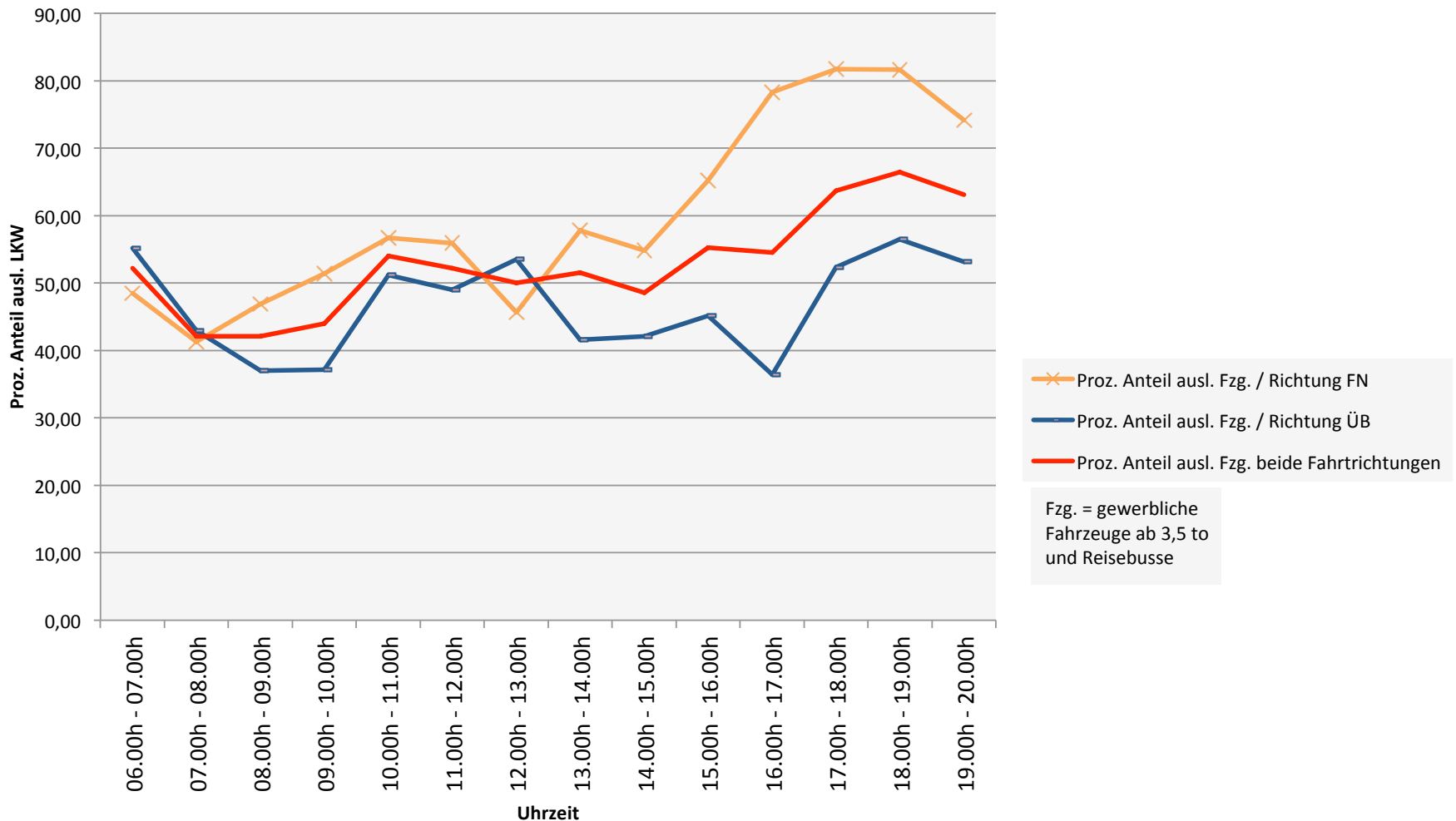
VERKEHRSINITIATIVE HAGNAUer BÜRGER e.V.

KFZ AB 3,5T - RICHTUNG FRIEDRICHSHAFEN - VZ DO 10.11.2016 – B31- HAGNAU



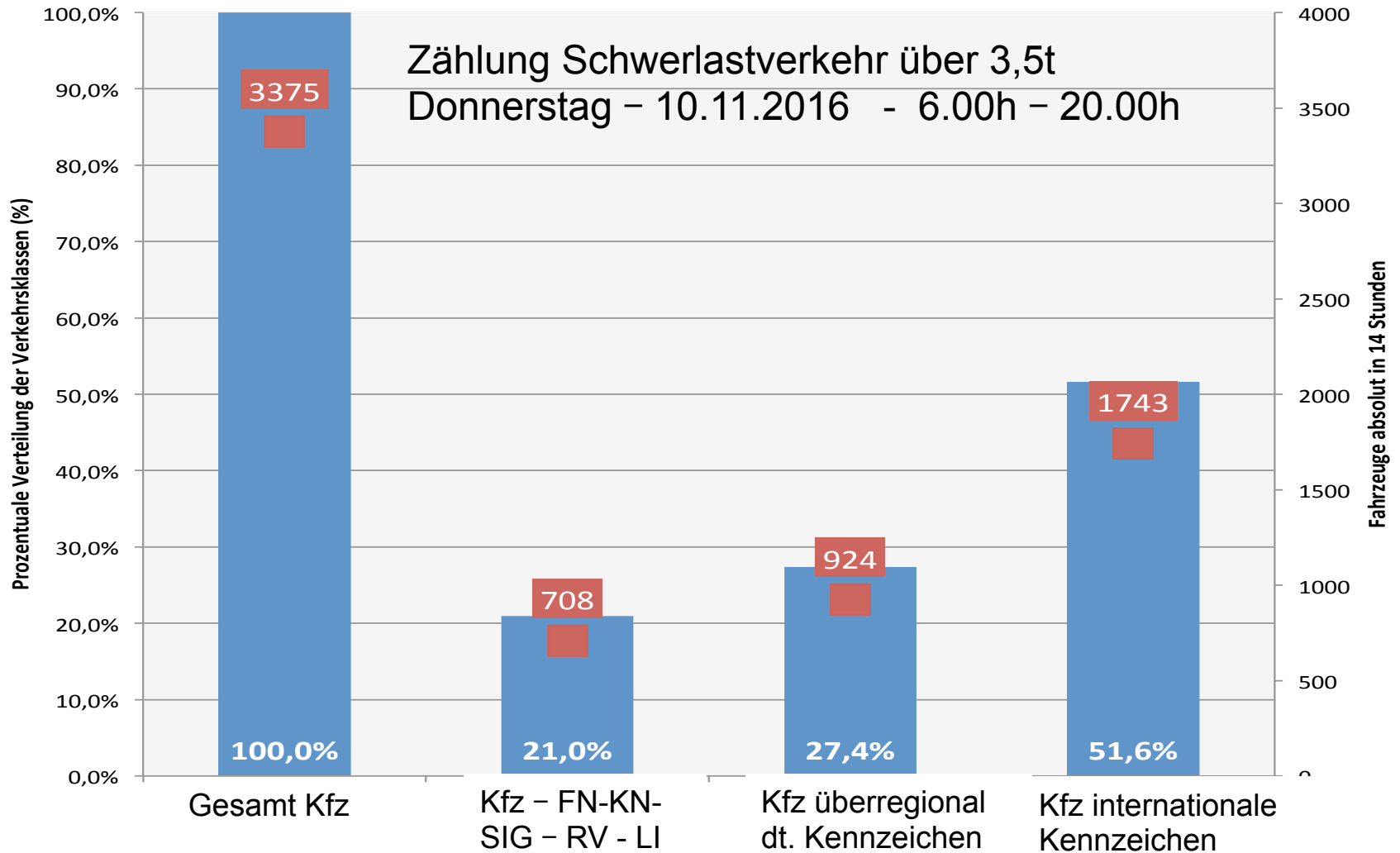
VERKEHRSINITIATIVE HAGNAUER BÜRGER e.V.

PROZENTUALE ANTEILE DER KATEGORIEN - VZ DO 10.11.2016 B31 HAGNAU



VERKEHRSINITIATIVE HAGNAUer BÜRGER e.V.

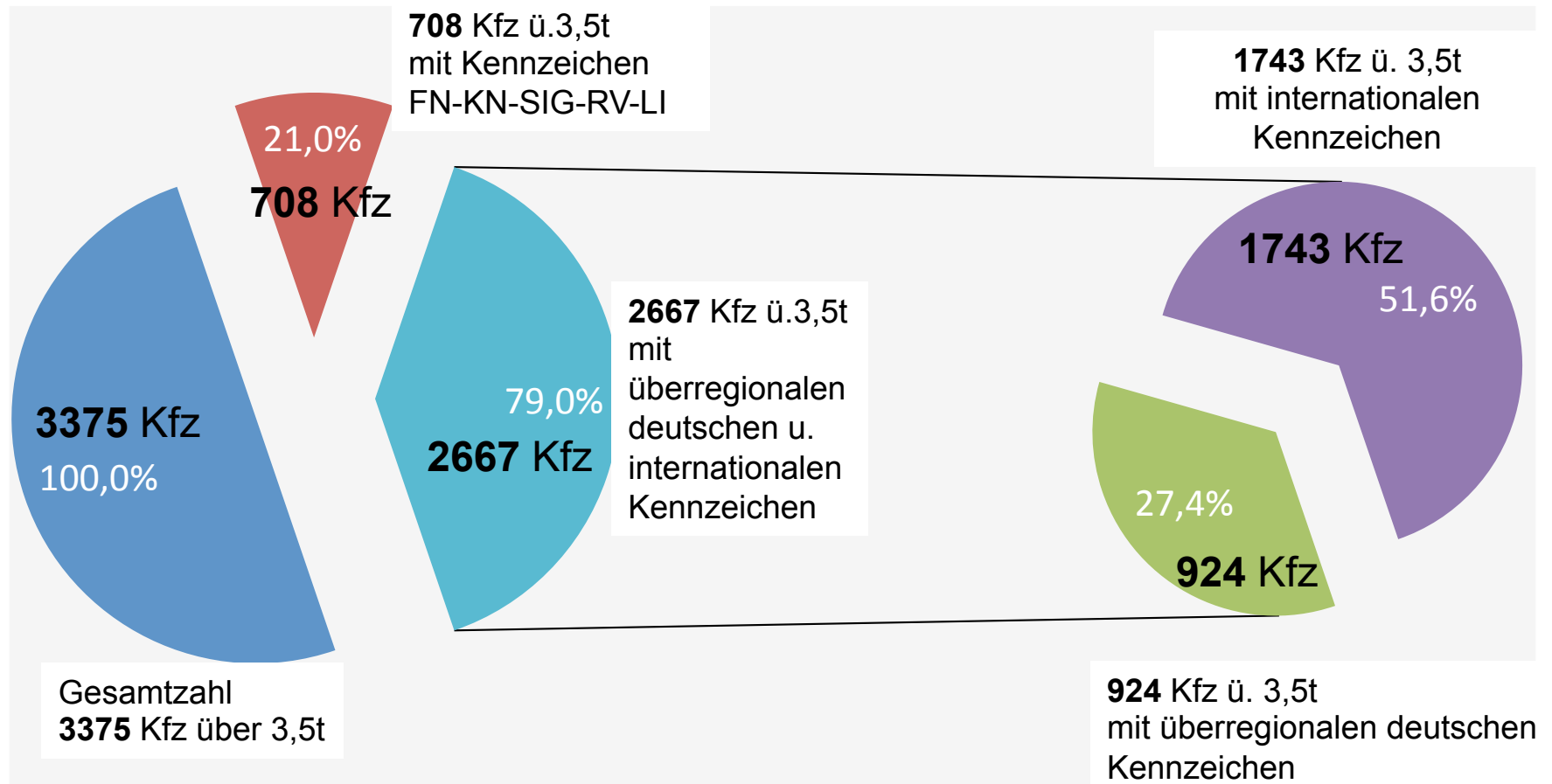
ERGEBNISSE – SÄULENDIAGRAMM - DO 10.11.2016



VERKEHRSINITIATIVE HAGNAUer BÜRGER e.V.

DIAGRAMM VERTEILUNG – REGIONAL – ÜBERREGIONAL - INTERNATIONAL

Zählung Schwerlastverkehr ab 3,5t – Donnerstag 10.11.2016/ 6.00h – 20.00h



VERKEHRSINITIATIVE HAGNAUer BÜRGER e.V.

Nachtzählung B31- Donnerstag 10.11.2016 - Schwerlastverkehr ab 3,5t
von 0.00 Uhr – 6.00 Uhr / von 20.00 Uhr bis 24.00 Uhr

Zeit	Richtung Friedrichshafen				Richtung Überlingen				Ergebnis
	LKW-KFZ-KN-FN-SIG-RV-LI	LKW - dt. Kennzeichen	LKW ausl. Kennzeichen	Quers.	LKW-KFZ-KN-FN-SIG-RV-LI	LKW - dt. Kennzeichen	LKW ausl. Kennzeichen	Quers.	
24.00h-01.00h	3	1	3	7	3	2	9	14	
01.00h-02.00h	3	0	17	20	0	0	7	7	
02.00h-03.00h	1	1	18	20	2	0	15	17	
03.00h-04.00h	2	4	20	26	1	2	15	18	
04.00h-05.00h	11	7	32	50	7	5	32	44	
05.00h-06.00h	15	13	26	54	19	7	30	56	
Tageszählung									
20.00h-21.00h	12	8	39	59	6	10	23	39	
21.00h-22.00h	10	5	28	43	8	4	24	36	
22.00h-23.00h	5	3	18	26	3	2	10	15	
23.00h-24.00h	3	1	13	17	2	1	23	26	
Gesamt regional	65				51				
Gesamt überregional deutsch		43				33			
Gesamt International			214				188		402
Gesamt je Richtung				322				272	
Gesamt Kat. / Gesamt				322				272	594

Schwerlastverkehr über 3,5t

Kennzeichen	Zählung	Gesamt KFZ ü. 3,5t
Regionaler Verkehr Kennzeichen FN, RV, LI, SIG, KN	708 Tag 116 nachts	824 Kfz
Überregionaler Verkehr mit deutschen Kennzeichen	924 Tag 76 nachts	1000 Kfz
Verkehr mit internationalen Kennzeichen	1743 Tag 402 nachts	2145 Kfz
Gesamtzahl Kfz ü. 3,5t		3969 Kfz