

---

# **VERKEHRSINITIATIVE HAGNAUer BÜRGER e.V.**

Ergebnisse der 1. Verkehrszählung Montag 27.06.2018

**NUTZUNGSVERTEILUNG DER B31  
ALS OST-WEST-VERKEHRSACHSE**

**ZÄHLUNG GEWERBLICHER  
FAHRZEUGE AB 3,5 TONNEN**



**Verkehrsinitiative Hagnauer Bürger e.V.**  
**Verkehrszählung am Montag 27.06.2016**  
**Ziel der Zählung / Gestaltung der Zählung**

---

**Ziel der Zählung: Warum zählen wir?**

Feststellung der Verkehrsverteilung nach Kategorien Orts-/Regionalverkehr - Verkehr deutsch/ überregional - Verkehr international, um die überregionale und internationale Bedeutung der Verkehrsachse B31 beurteilen zu können!

**Unsere These**

Transitverkehr der B31 ist bedeutend höher als der regionale Verkehr. Die Erfassung der Herkunft der KFZ über eine differenzierte Erfassung der Kennzeichen ermöglicht eine relative Bestimmung der Verkehrsanteile von Transitverkehr und regionalem Quell- und Zielverkehr. Die B31 ist als Ost- West-Verkehrsachse von hoher überregionaler und internationaler Bedeutung!

**Gestaltung der Zählung**

- Zählzeit von 6.00 Uhr bis 20.00 Uhr eines Tages (Nachtzählungen folgen!)
- differenzierte Zählung nach Verkehrsrichtungen (Richtungen ÜB und FN)
- differenzierte Zählung nach Kennzeichen (regional FN/ SIG/ RV/ LI/ KN) / (überregional deutsche Kennzeichen) / (international Kennzeichen)
- Zählung aller gewerblichen Fahrzeuge über 3,5t und Reisebusse

# Verkehrsinitiative Hagnauer Bürger e.V.

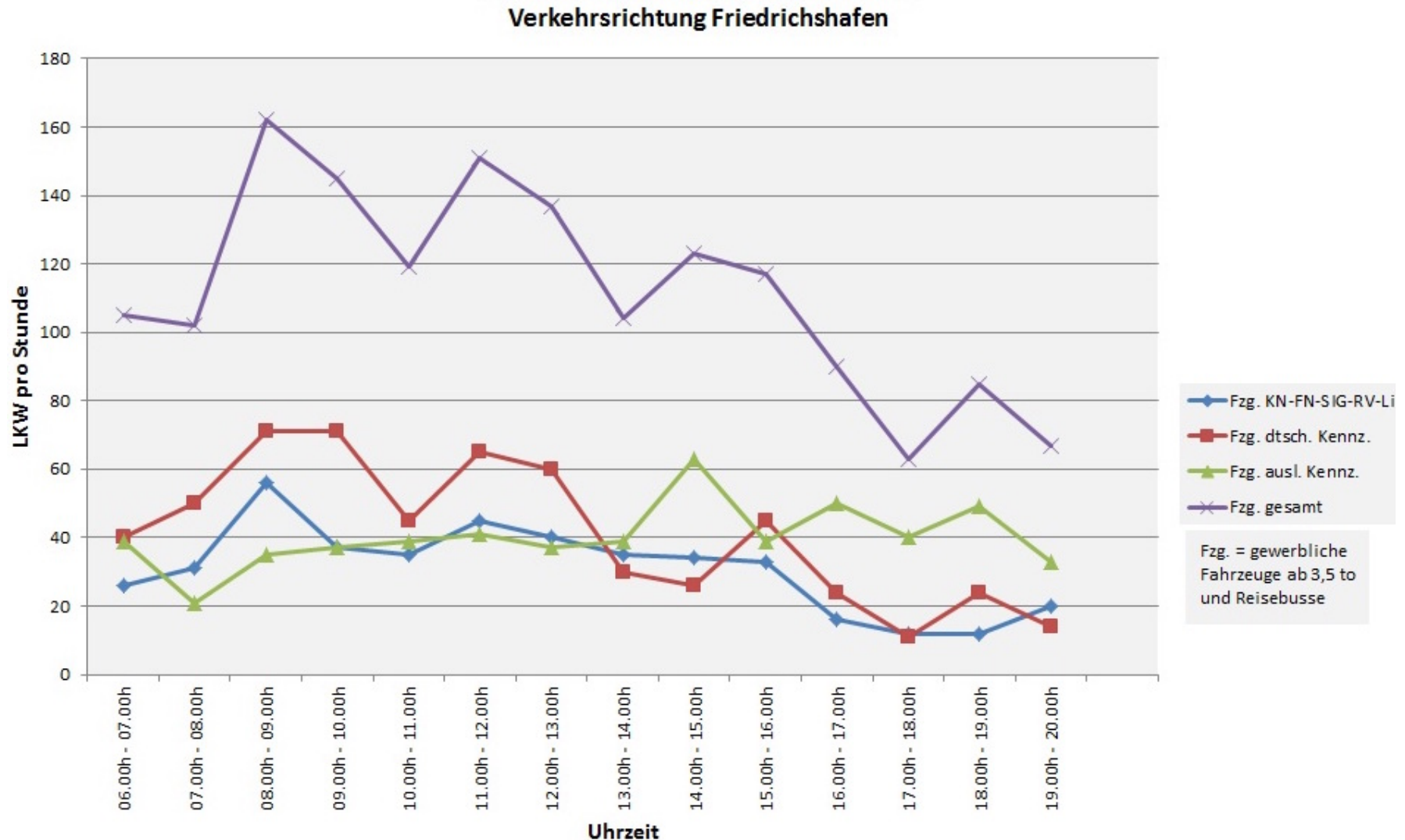
## Ergebnisse der Verkehrszählung am Montag 27.06.2016

### Gewerbliche Fahrzeuge ab 3,5t - Katogieren / Richtungen / Gesamt in Zählzeit 6.00h -20.00h

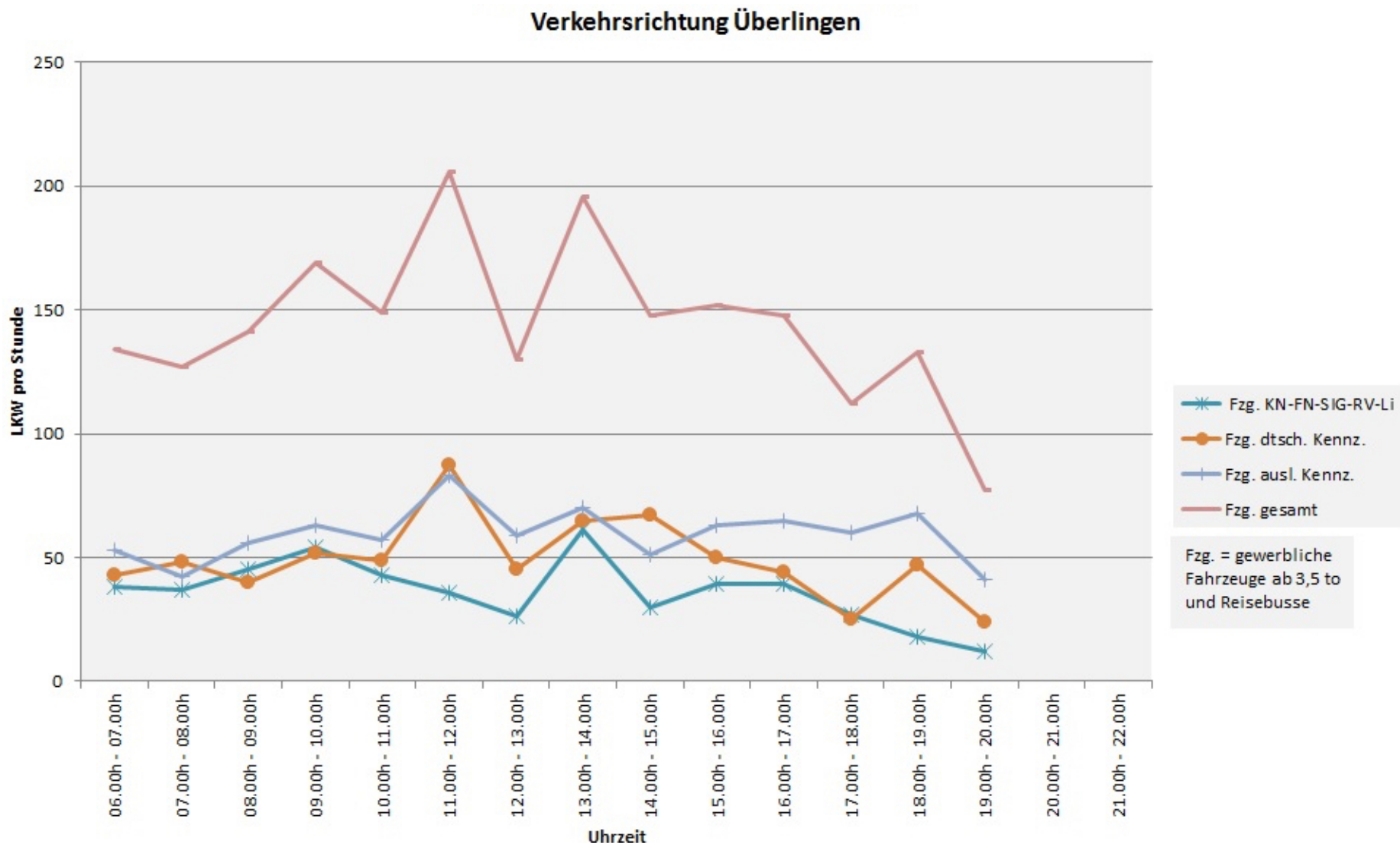
Zeit	Richtung FN				Richtung ÜB				Ergebnis
	LKW-KFZ-KN-FN-SIG-RV-LI	LKW - dt. Kenn-zeichen	LKW ausl. Kenn-zeichen	Quers.	LKW-KFZ-KN-FN-SIG-RV-LI	LKW - dt. Kenn-zeichen	LKW ausl. Kenn-zeichen	Quers.	
06.00h - 07.00h	26	40	39	105	38	43	53	134	
07.00h - 08.00h	31	50	21	102	37	48	42	127	
08.00h - 09.00h	56	71	35	162	45	40	56	141	
09.00h - 10.00h	37	71	37	145	54	52	63	169	
10.00h - 11.00h	35	45	39	119	43	49	57	149	
11.00h - 12.00h	45	65	41	151	36	87	83	206	
12.00h - 13.00h	40	60	37	137	26	45	59	130	
13.00h - 14.00h	35	30	39	104	61	65	70	196	
14.00h - 15.00h	34	26	63	123	30	67	51	148	
15.00h - 16.00h	33	45	39	117	39	50	63	152	
16.00h - 17.00h	16	24	50	90	39	44	65	148	
17.00h - 18.00h	12	11	40	63	27	25	60	112	
18.00h - 19.00h	12	24	49	85	18	47	68	133	
19.00h - 20.00h	20	14	33	67	12	24	41	77	
20.00h - 21.00h									
21.00h - 22.00h									
Nacht 22.00 h									
<b>Gesamt -Richtung</b>				1570				2022	
<b>Gesamt Kat. / Gesamt</b>	<b>432</b>	<b>576</b>	<b>562</b>		<b>505</b>	<b>686</b>	<b>831</b>	<b>3592</b>	

# Verkehrsinitiative Hagnauer Bürger e.V.

## Verkehrszählung gewerbl. Verkehr ab 3,5t Richtung Friedrichshafen und Gesamtergebnis

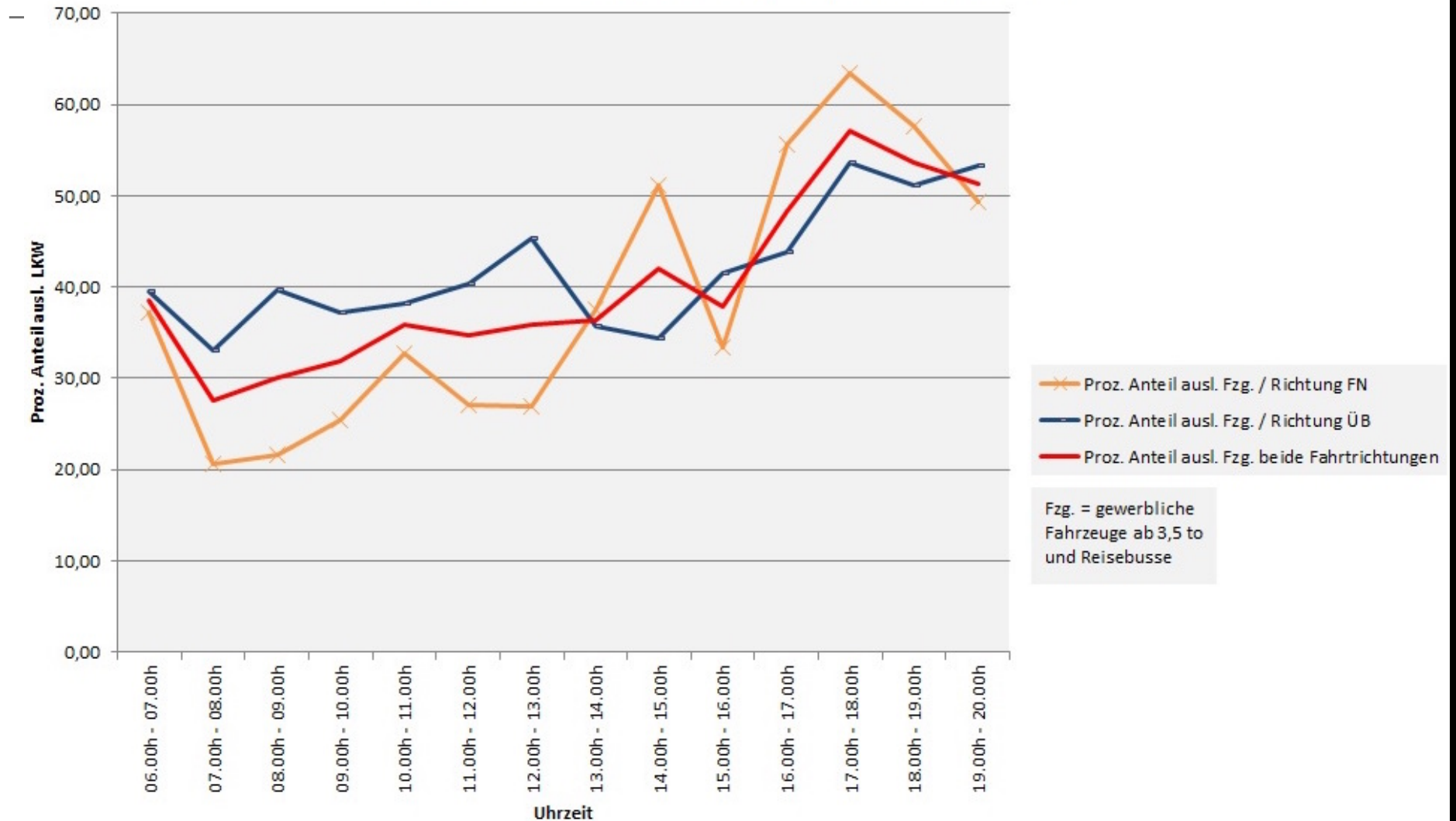


**Verkehrsinitiative Hagnauer Bürger e.V.**  
**Verkehrszählung gewerbl. Verkehr ab 3,5 t Richtung Überlingen nach Kategorien**  
**Kennzeichen und Gesamtergebnis**



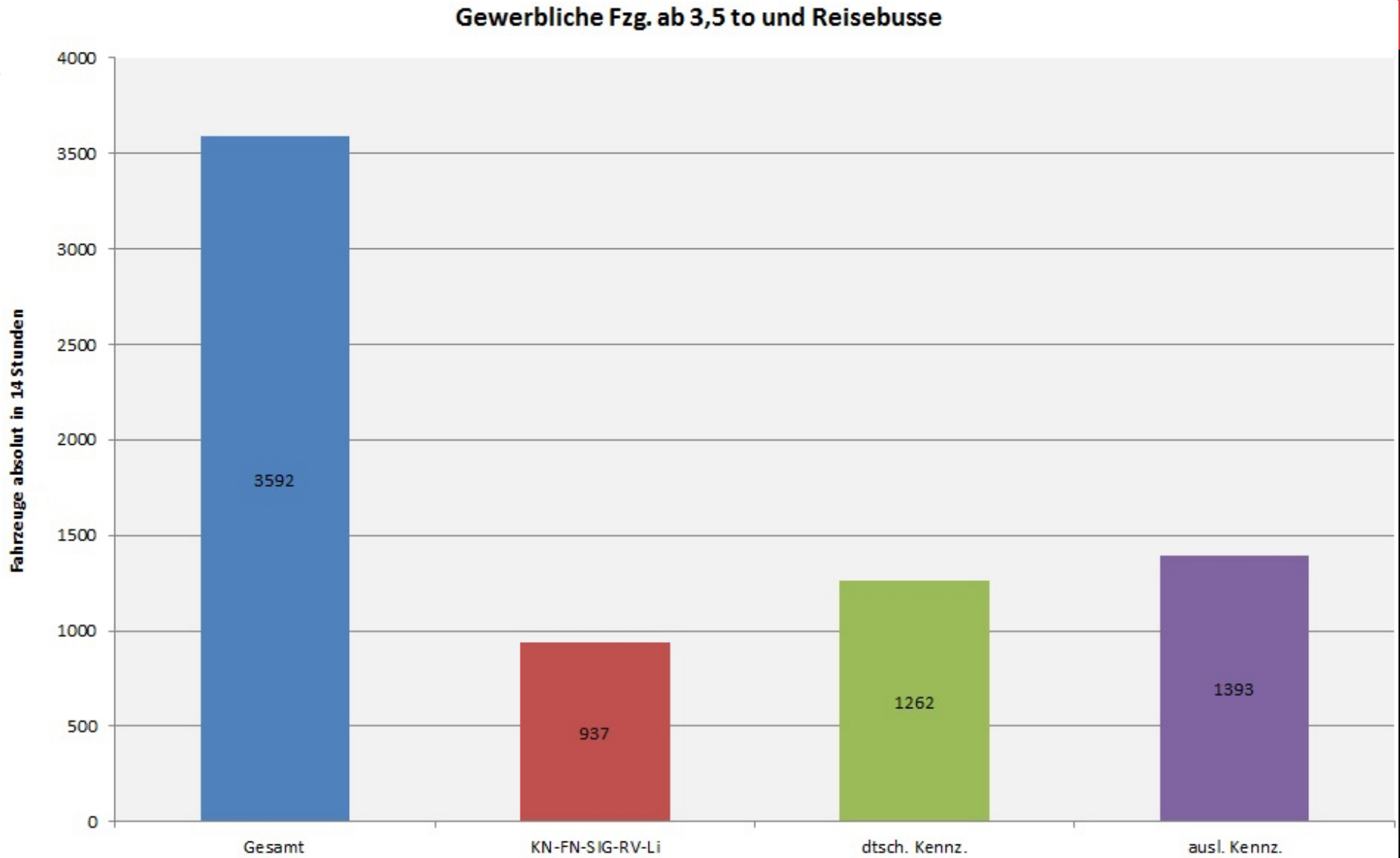
**Verkehrsinitiative Hagnauer Bürger e.V.**  
**Verkehrszählung – gewerbl. Verkehr ab 3,5t Montag- 28.06.2016**  
**Gesamtverkehr – Aufteilung Kategorien Kennzeichen (regional, Überregional, international)**

Anteil ausländischer gewerbl. Fzg. ab 3,5 to und Reisebusse



# Verkehrsinitiative Hagnauer Bürger e.V.

## Darstellung nach Kategorien und Gesamtverkehr in absoluten Zahlen

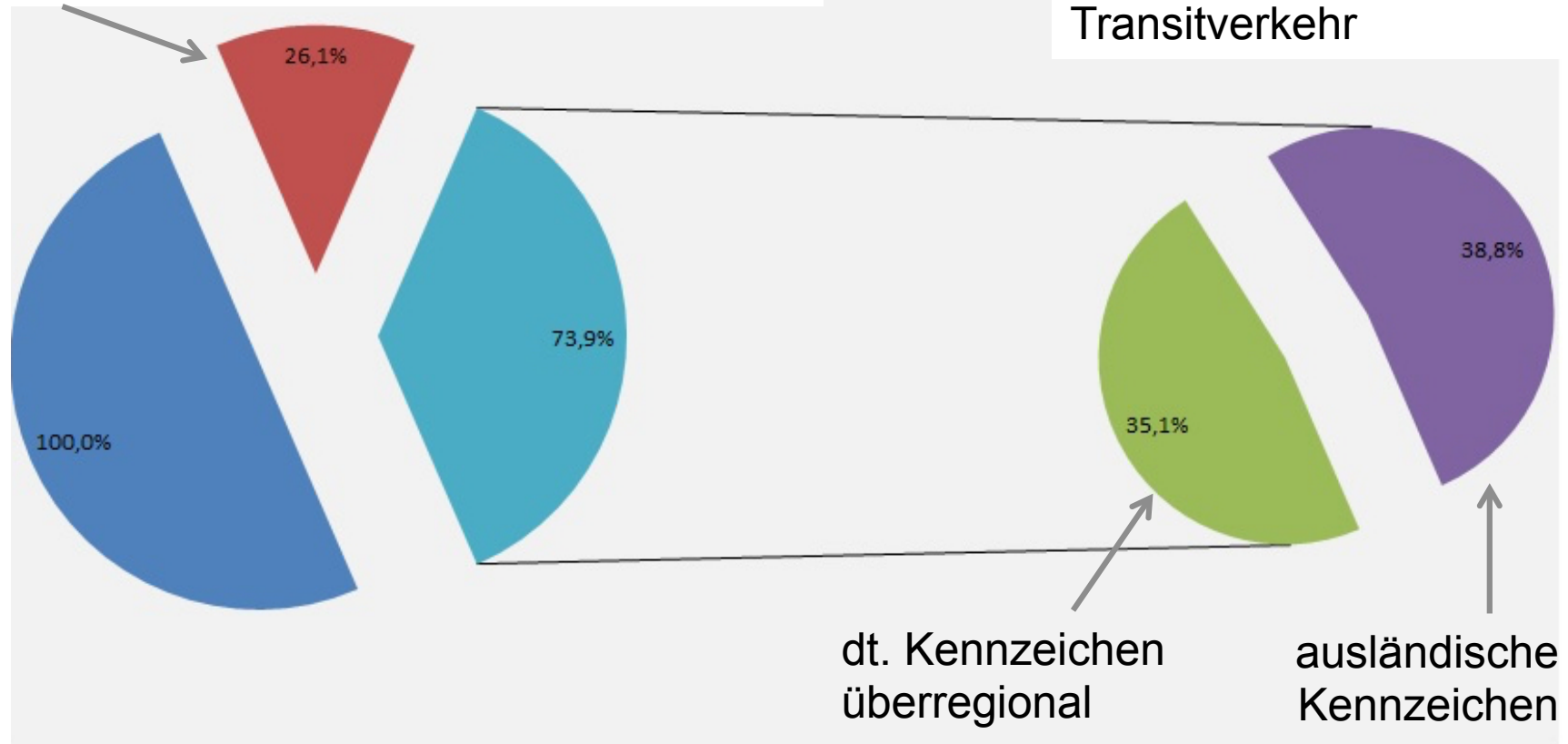


# Verkehrsinitiative Hagnauer Bürger e.V.

## Darstellung nach Kategorien und Gesamtverkehr in prozentualer Verteilung regionaler Verkehr / überregionaler und internationaler Verkehr

Anteil gewerbl. Fahrzeuge ab 3,5t aus Landkreisen FN / RV/ LI / KN / SIG

Anteil überregionaler und internationaler Verkehr / Transitverkehr



■ Gesamt ■ KN-FN-SIG-RV-Li ■ dt. Kennz. ■ ausl. Kennz.



## **Die Zählung der gewerblichen Fahrzeuge/ Lkws über 3,5 t am Montag 27.06.2016 zeigt eindeutig:**

- **Der überregionale deutsche gewerbliche Verkehr zusammen mit den internationalen gewerblichen Fahrzeugen macht nahezu  $\frac{3}{4}$  des gewerblichen Gesamtverkehrs über 3,5t aus!**
- **Der gewerbliche Orts- und Regionalverkehr aus den umliegenden Kreisen und dem Bodenseekreis ist mit nahezu  $\frac{1}{4}$  der B31-Nutzer bedeutend geringer.**

### **\*Warum nur gewerbliche Fahrzeuge über 3,5t auf der B31 zählen?**

Bei Pkws mit überregionalen und internationalen Kennzeichen kann die Bodenseeregion immer auch Ziel einer Reise und nicht Transitverkehr sein.

Bei gewerblichen Fahrzeugen überregionaler und internationaler Herkunft über 3,5t kann eher eine Transit-Intension für die Nutzung der B31unterstellt werden.